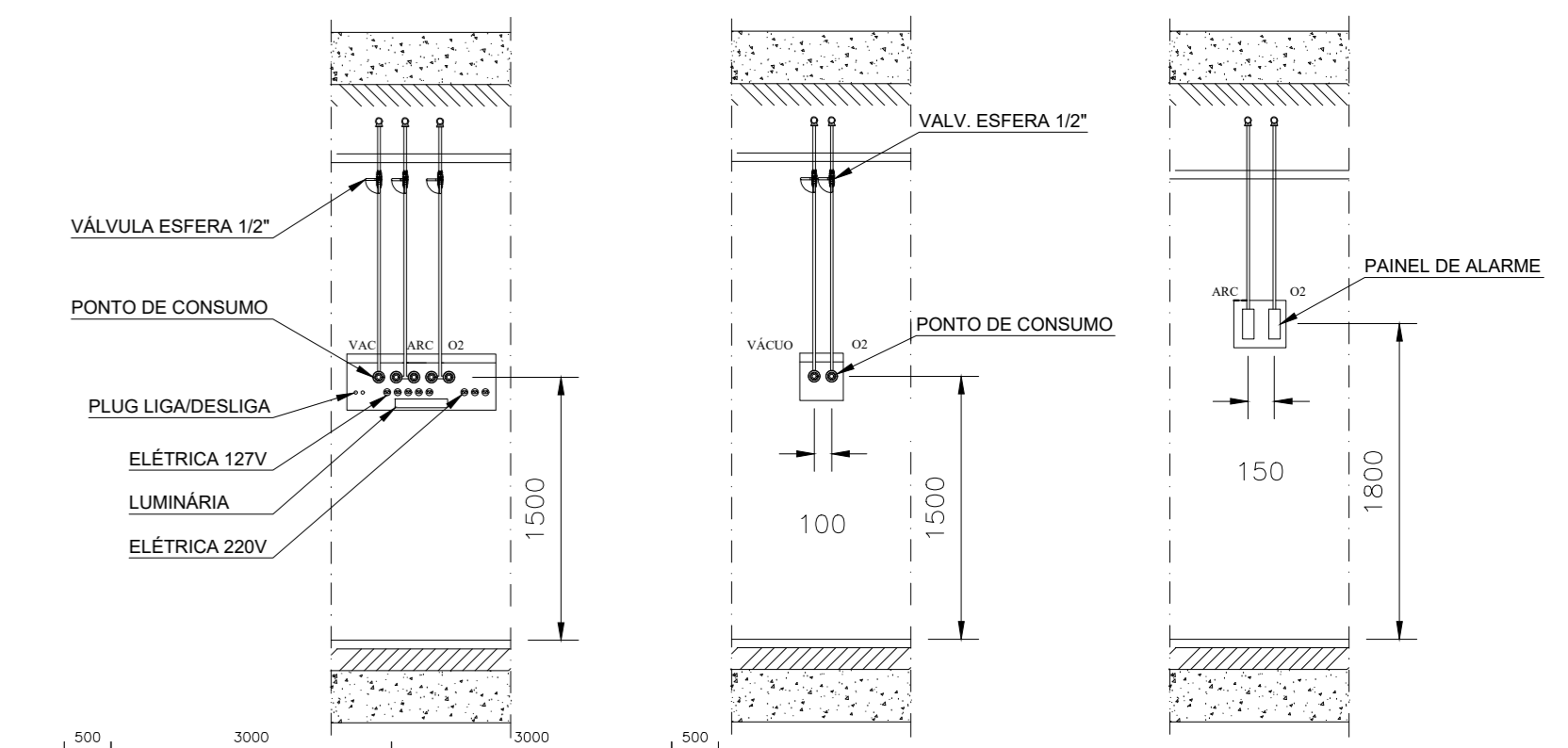
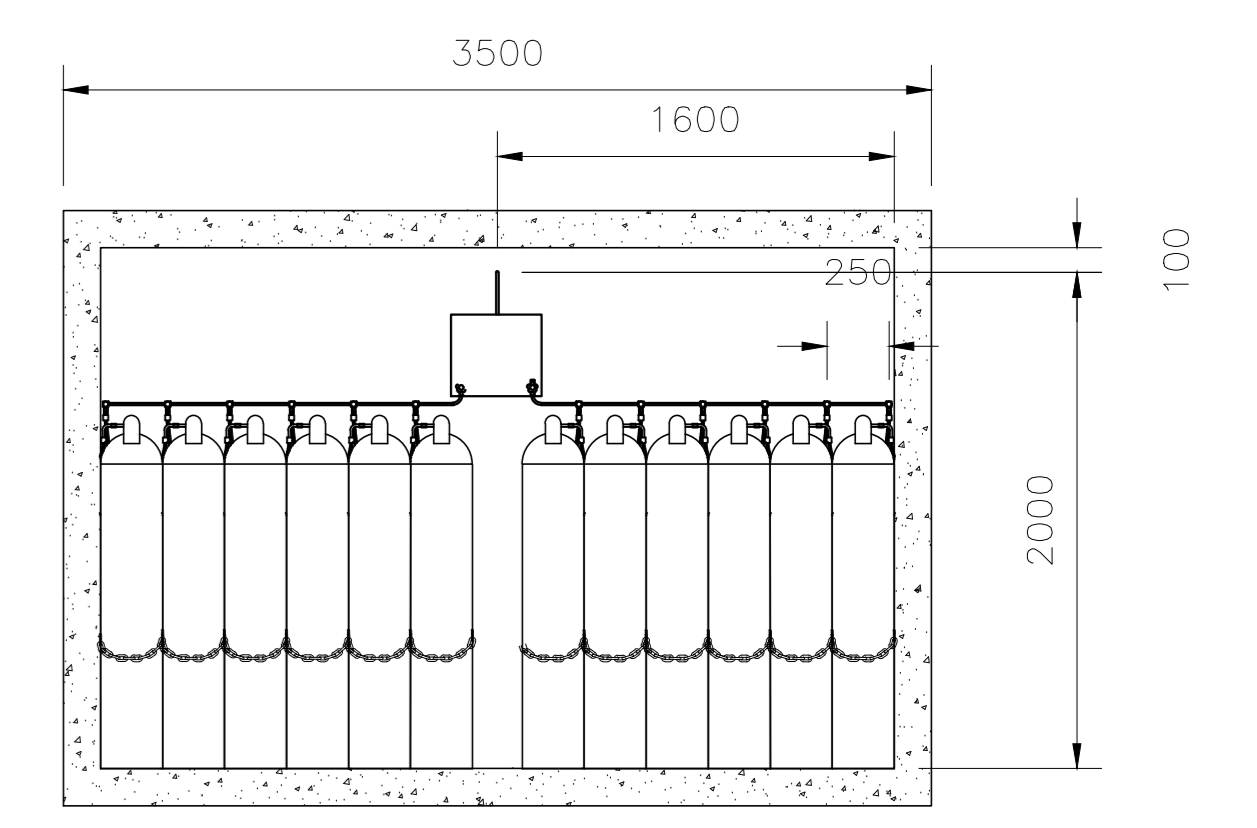
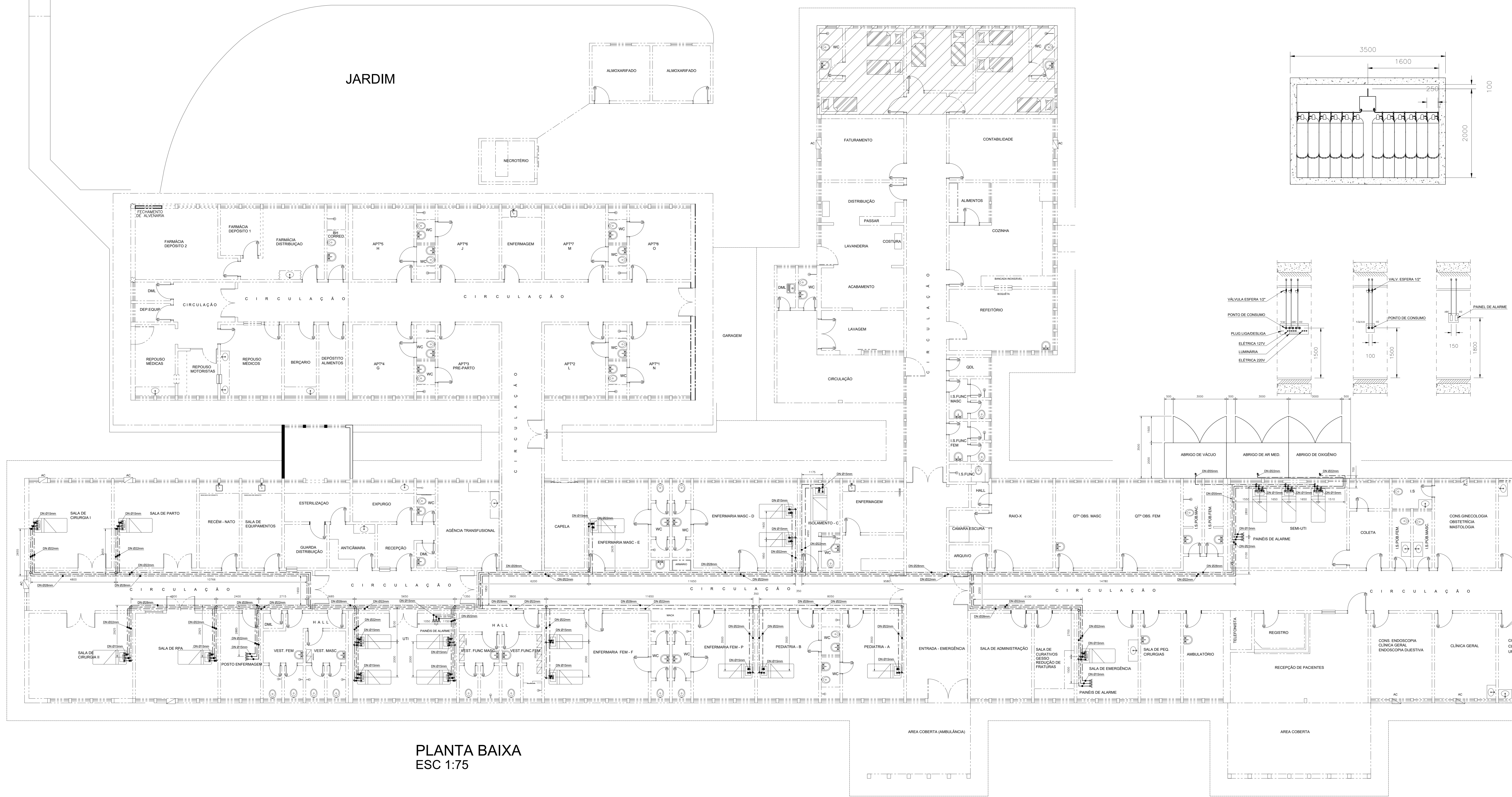
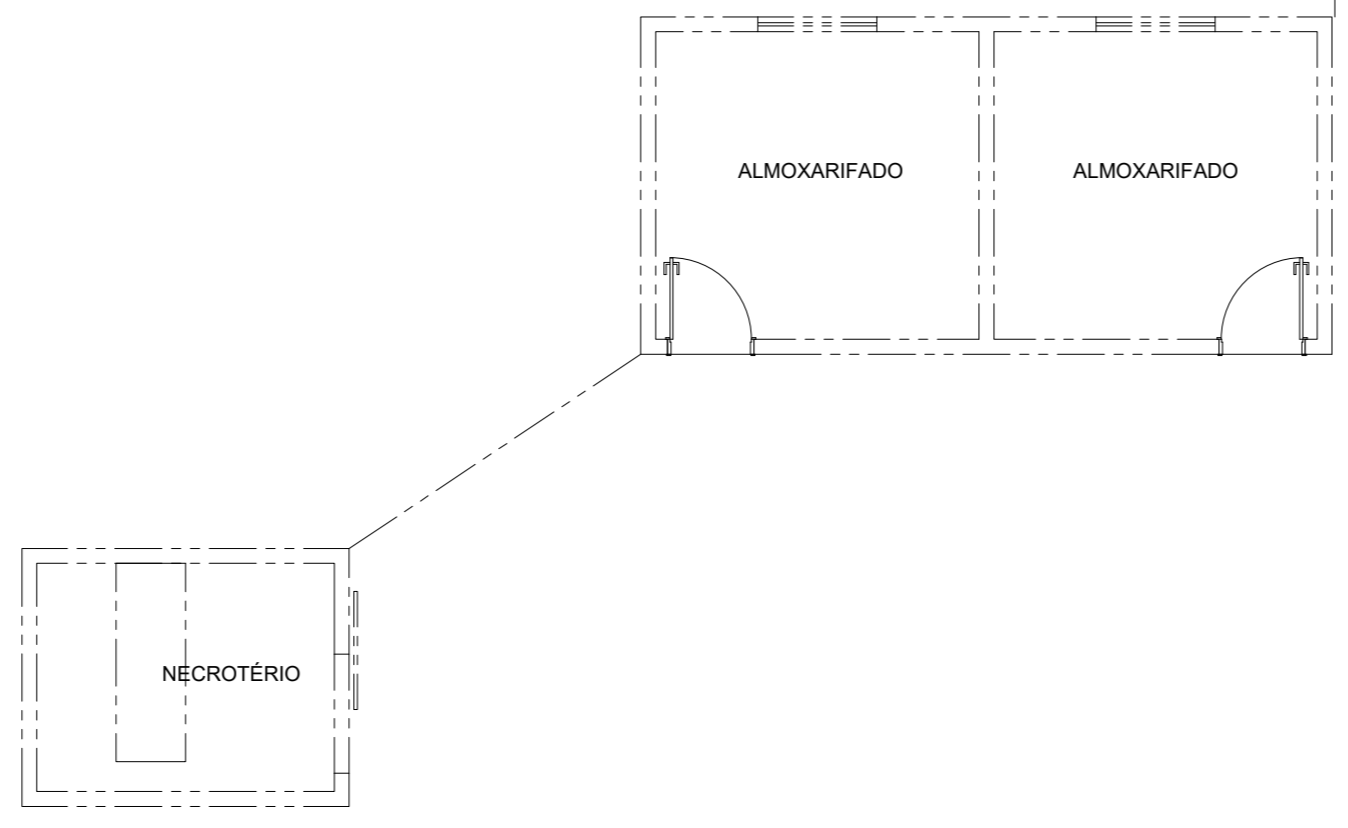


JARDIM



PLANTA BAIXA
ESC 1:75

MODIFICAÇÕES

DEPARTAMENTO TÉCNICO

Responsável técnico: EDIR ALVES FERNANDES - CREA MG 119894			
Á. EXISTENTE	Á. EDIFICAR	Á. TOTAL	Á. TERRENO
2.204,15 m ²		2.204,15 m ²	7.450,00 m ²
INSCRIÇÃO CADASTRAL			

PREFEITURA MUNICIPAL DE VAZANTE

Administração: ADM. 2017-2020 HOSPITAL MUNICIPAL - NOSSA SENHORA DA LAPA	Conteúdo: PLANTA BAIXA GERAL
Projeto	Folha: 01/01
Projeto nº:	Visto: